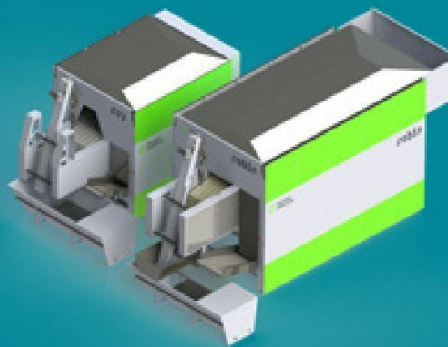


Landuwasco en Laundry Robotics introduceren wederom een nieuwe handdoekrobot!



Na de succesvolle introductie van Robin, een robot die ontwikkeld werd voor de geautomatiseerde verwerking van handdoeken in wasserijen die zich richten op de hospitality sector, kwam al snel de vraag uit de markt voor een compactere robot.

Nu al presenteert Laundry Robotics vol trots de kleinere "broer" van Robin, genaamd Roy.

Wat is het verschil tussen Roy en Robin?

Roy kan handdoeken verwerken tot een maximale lengte van 1100 mm en breedte van 700 mm. Bij Robin bedraagt de maximale lengte 2200 mm en de breedte 1100 mm. Het gevolg is dat Roy een stuk kleiner is, waardoor hij sneller produceert dan Robin. Roy is speciaal ontwikkeld voor industriële wasserijen die een vergaand gestandaardiseerd handdoeken



Spreidsysteem en neerlegbed met zuigbak

Vision-systeem

Roy werkt net als zijn grotere broer Robin op basis van een zogenoemd vision-systeem en maakt gebruik van dezelfde Artificial Intelligence. Deze intelligentie (diep learning software) is speciaal ontwikkeld voor het gebruik in de industriële wasserijen. Ook Roy voorziet elke badstofvouwmachine (ongeacht type en merk) van elke soort handdoeken.



*Opgepakte handdoek op invoerbed na picker
Foto's eigendom van Laundry Robotics*

assortiment verwerken. Men kan daarbij denken aan industriële wasserijen die zich gespecialiseerd hebben in de gezondheidszorg, maar ook wasserijen die zich richten op de hospitality sector kunnen gebruik maken van Roy.

Optioneel kan Robin uitgerust worden met logo-detectie. Voor Roy is deze optie niet beschikbaar.

Roy en Robin werken zo nodig 24 uur per dag, 365 dagen per jaar, bieden volgens Laundry Robotics 100% consistente en betrouwbare

output, alsmede een hoge kwaliteit en productiviteit zonder uitval. Het manueel insteken van handdoeken in vouwmachines behoort met de komst van Robin en Roy voor alle industriële wasserijen definitief tot het verleden! De distributie in Nederland wordt verzorgd door Landuwasco.

Samenwerkingspartners

Laundry Robotics (www.laundry-robotics.com) is in 2017 opgericht door drie samenwerkingspartners, te weten Landuwasco, Biko en Blycolin. Laundry Robotics richt zich op het ontwerpen, ontwikkelen, en creëren van robotoplossingen voor menselijke uitdagingen in de industriële wasserijsector. Nauwkeurigheid, efficiency en een hoge productiviteit staan daarbij centraal. Immers het vinden van manieren om sneller, slimmer en goedkoper te werken is essentieel om aan de snel veranderende markt vraag ook in de toekomst te kunnen voldoen.



Camera voor de detectie van de hoek van de handdoek t.b.v. het DeepLearning-/ Vision-systeem